

〇〇川ゴルフ練習場 御中

構造検討調査報告書

プリード湯谷株式会社

岡山県倉敷市西阿知町新田 379-9

TEL086-465-2804 FAX086-465-2843

1. 調査趣旨

- (1) 構造の検証と老朽具合の考察
- (2) ボールの飛び出し対策の考察
- (3) その他

2. 調査結果

- (1) ①垂れネットを取り付けない柱については、強度的に余裕があります。
ただし、部分的に著しくサビが発生し部材が欠落している状況であり、最低限欠落している部分は復旧する必要があります。
- ②垂れネットを取り付ける柱については、強度的にあまり余裕がありません。
欠落している部分だけでなく、厚みの薄くなっている部分は補強が必要と考えます。
- (2) ボールの飛び出し対策として、最低限 7mの垂れネット 3箇所、壁面のネット増設が左右各 1箇所が必要と考えます。
- (3) 鉄塔自体の強度は十分にあります。垂れネットを取り付ける 6本の柱を中心に補修を行えば、5年以上は十分営業できるものと考えます。
(ただし、保証するものではありません)

3. 調査内容

- ①現場調査（目視・超音波厚さ測定器等）
- ②構造検討
- ③弾道検討

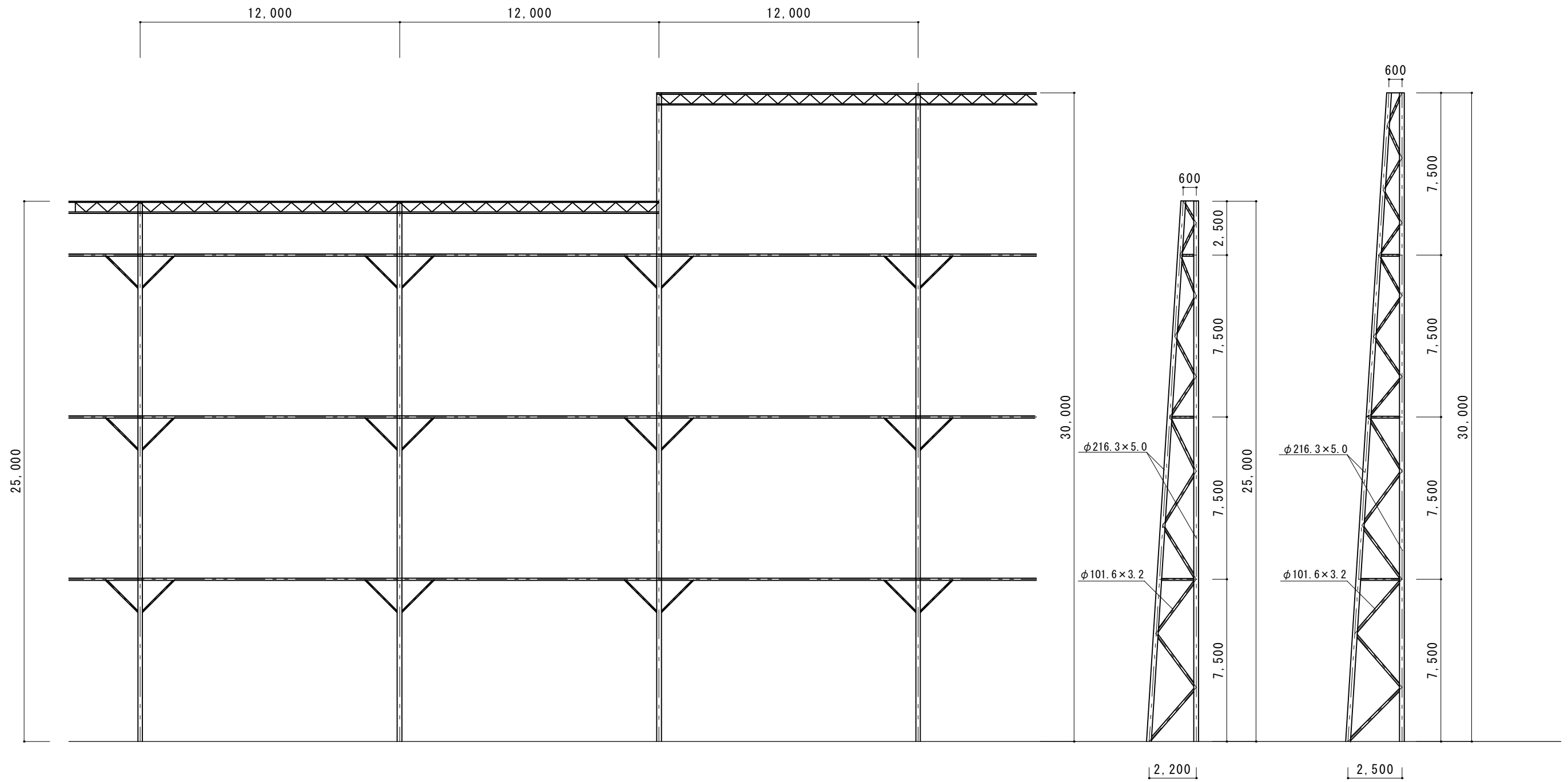
4. 添付書類

- ①構造概要図
- ②弾道検討図
- ③構造計算書
- ④写真

5. その他

鉄塔の補修等について、当社にて施工可能です。
ご用命あればお申し付けください。

以上



DRIVING TITLE

立面図

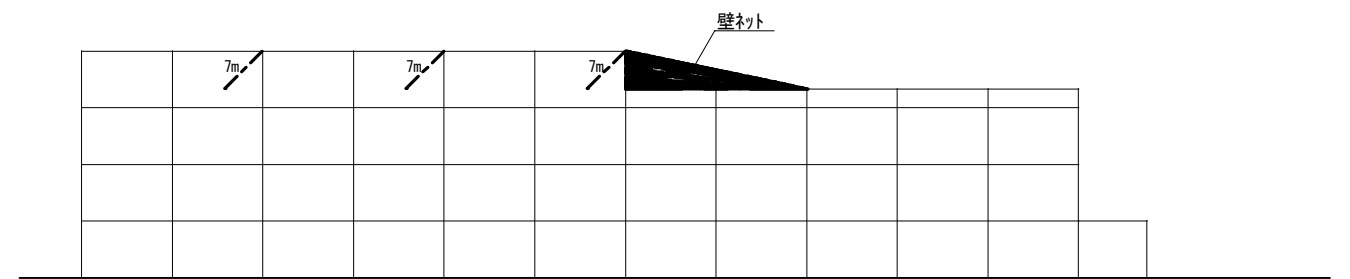
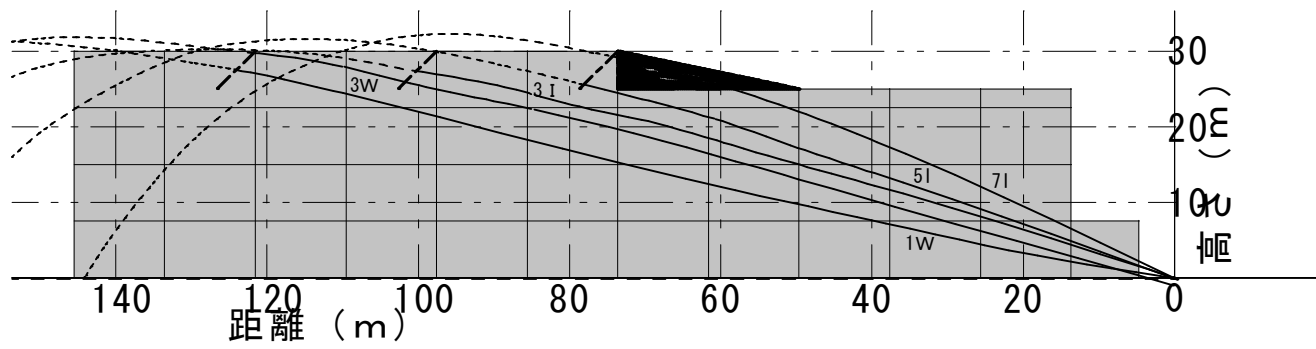
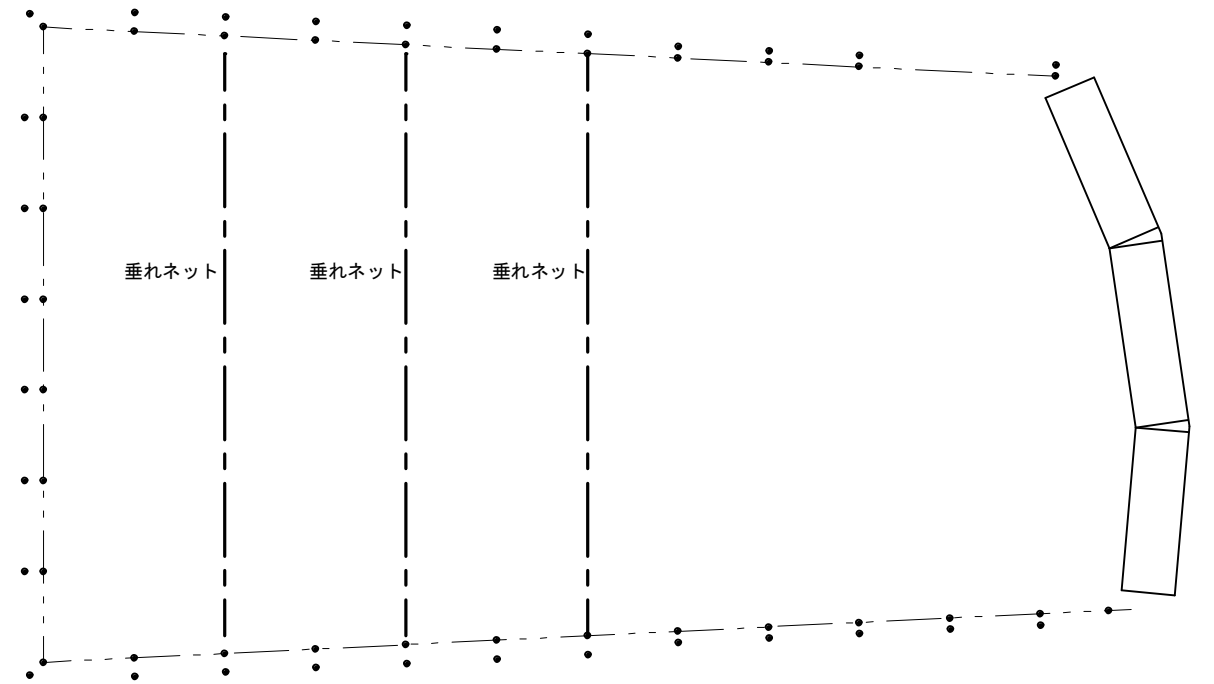
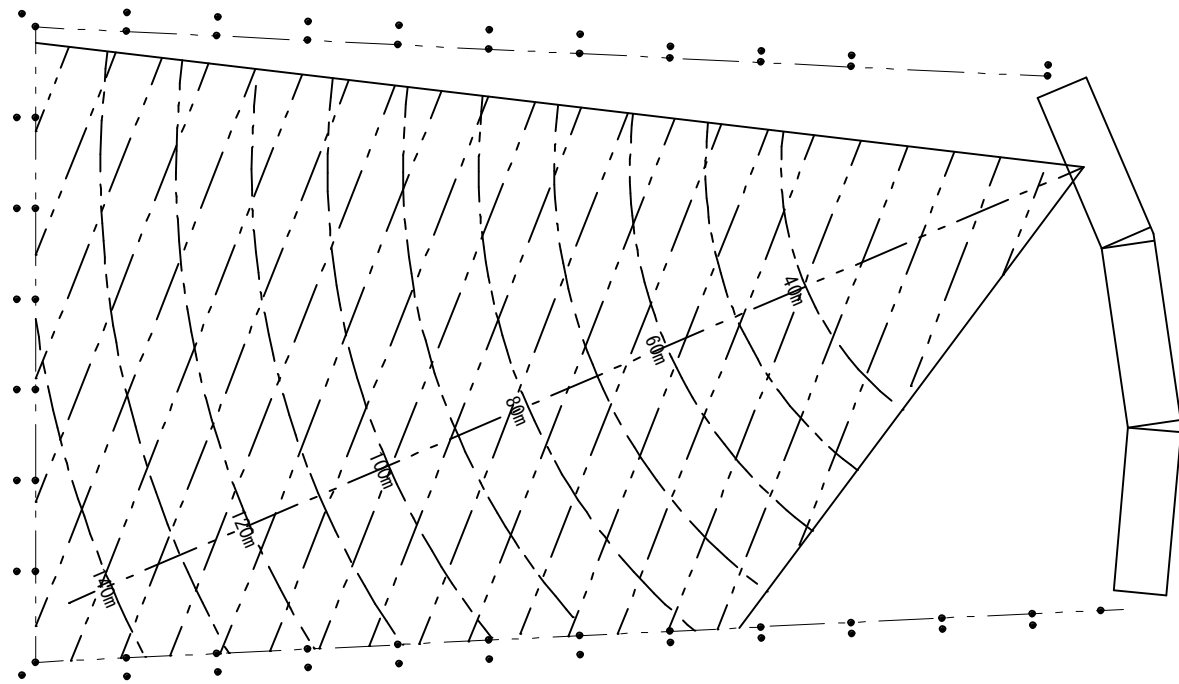
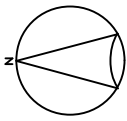
SCALE

1 / 150

企画・設計

プリード湯谷株式会社

710-0804 倉敷市西阿知町新田379-9
TEL. 086-465-2804 FAX. 086-465-2843



DRIVING TITLE

弾道検討図 ②

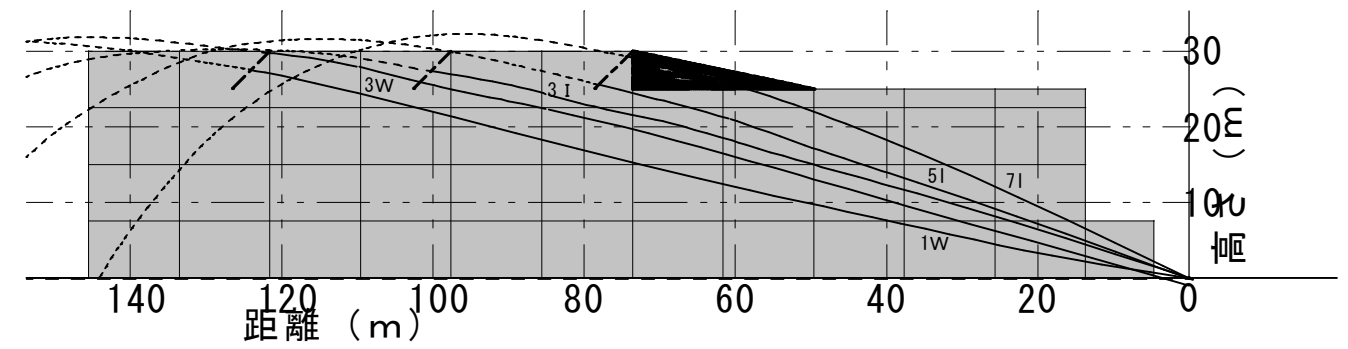
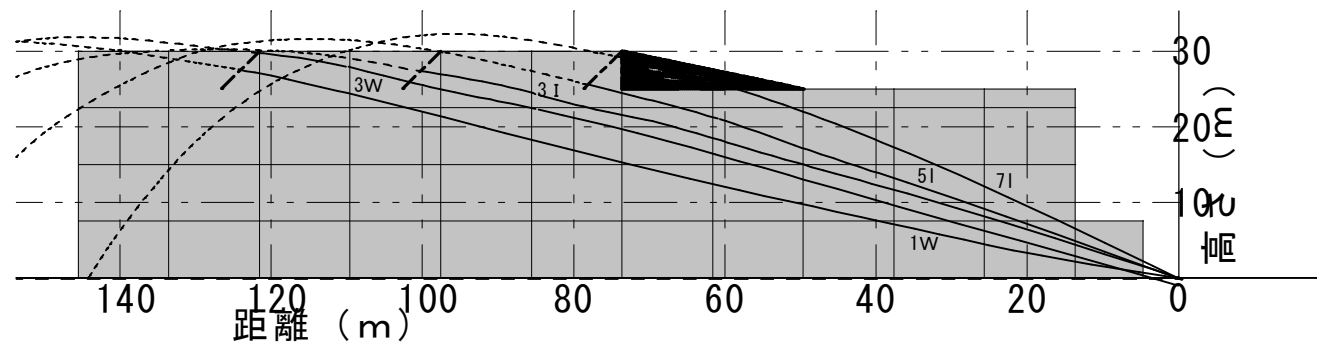
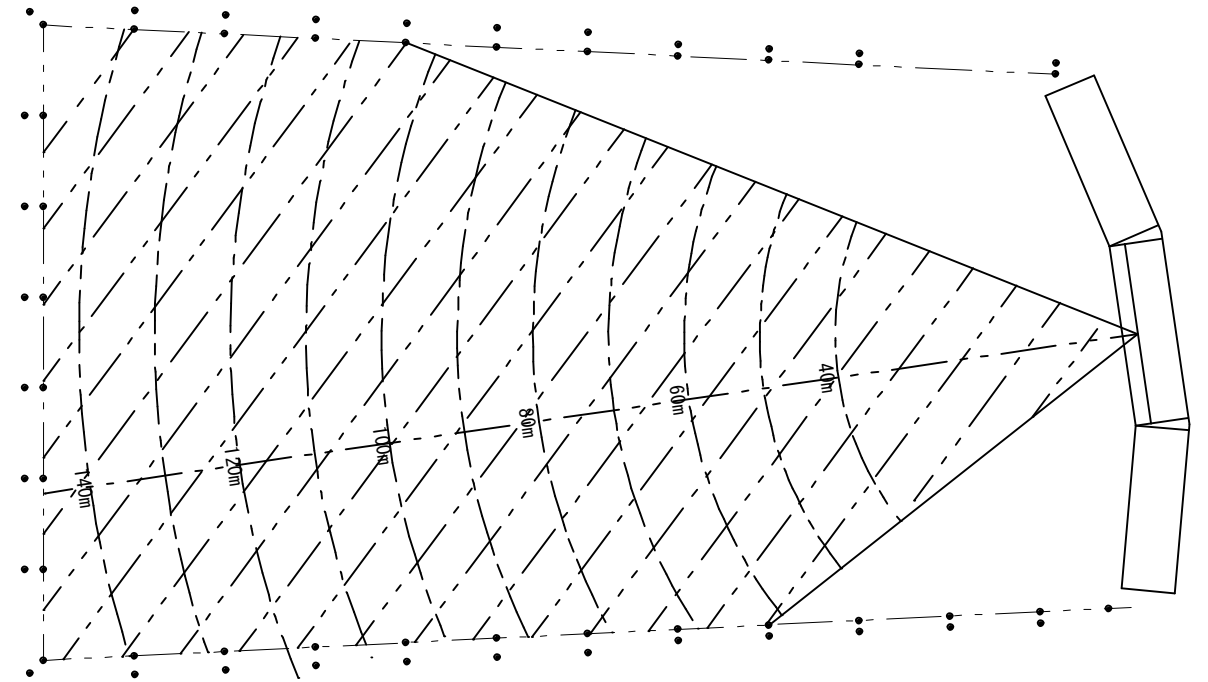
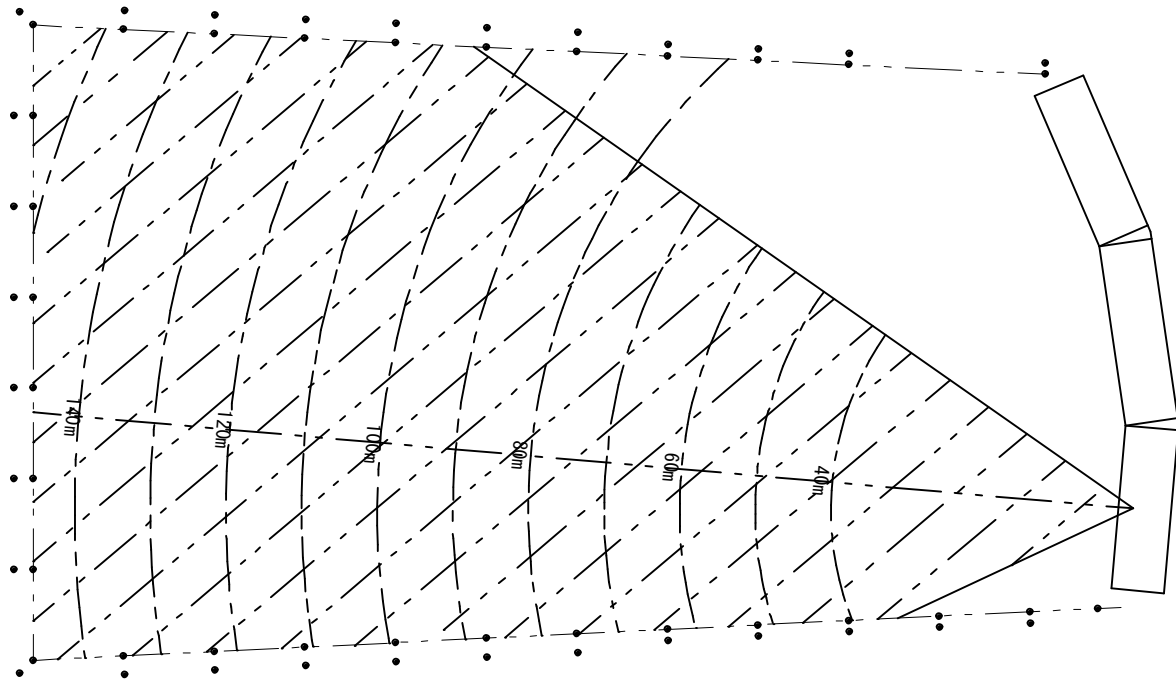
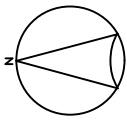
SCALE

1 / 1000

企画・設計

プリード湯谷株式会社

710-0804 倉敷市西阿知町新田379-9
TEL. 086-465-2804 FAX. 086-465-2843



DRWING TITLE

弾道検討図 ①

SCALE

1 / 1000

企画・設計

プリード湯谷株式会社

710-0804 倉敷市西阿知町新田379-9
TEL. 086-465-2804 FAX. 086-465-2843